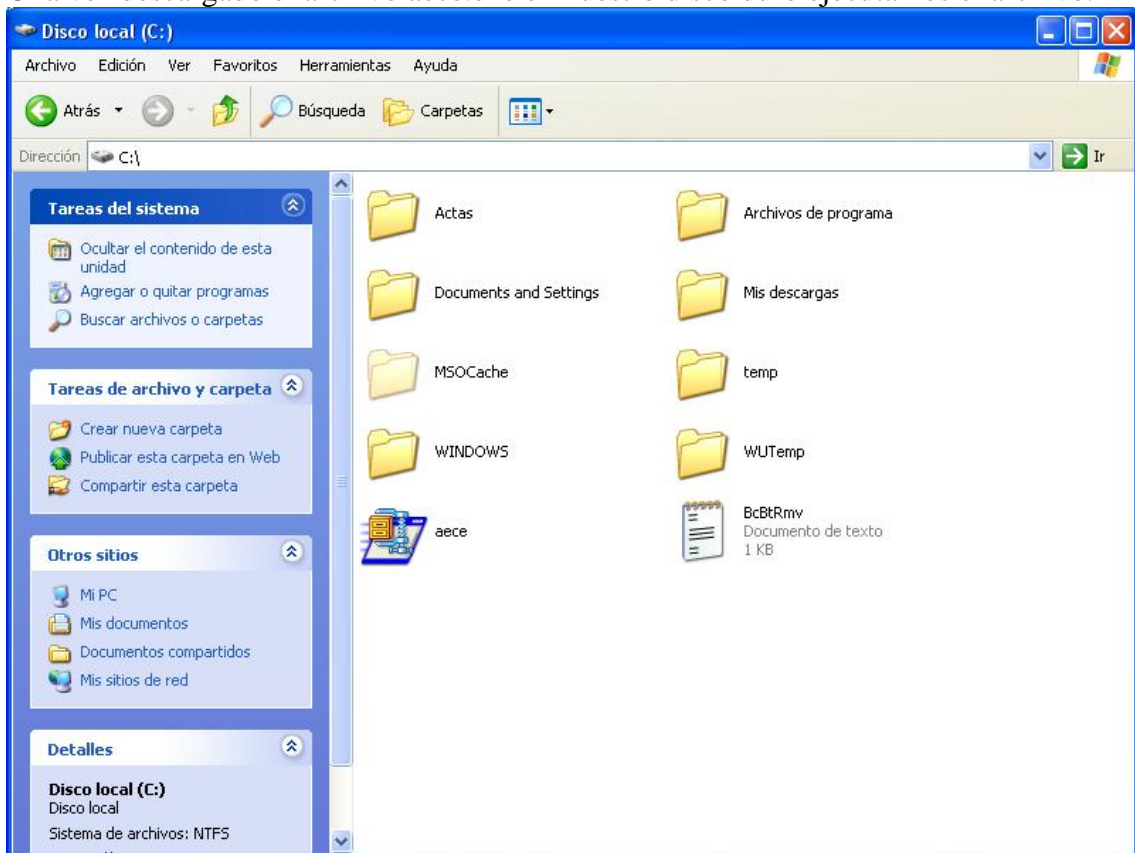


GUIA PARA LA INSTALACIÓN DEL PROGRAMA AECE

- **Paso 1**

Una vez descargado el archivo aece.exe en nuestro disco duro ejecutamos el archivo.



- **Paso 2**

En la ventana que se abre pulsar sobre el boton Unzip.

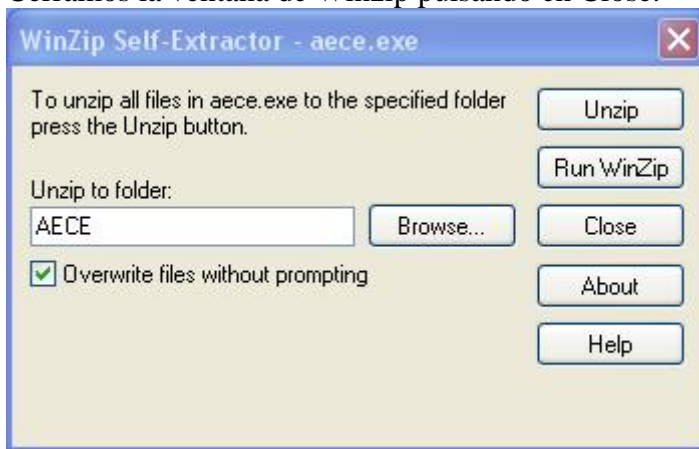


- **Paso 3**

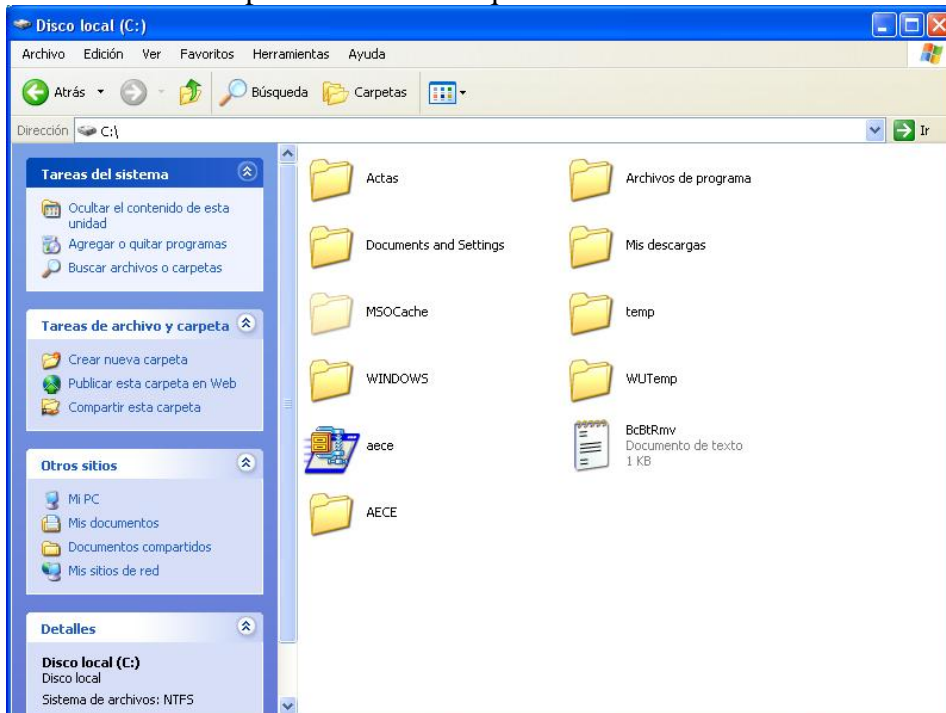
Una vez termine de descomprimir los archivos en la carpeta AECE que nos creara en nuestro disco duro pulsar en Aceptar.



- **Paso 4**
Cerramos la ventana de Winzip pulsando en Close.



- **Paso 5**
Entramos en la carpeta AECE nueva que se ha creado en nuestro disco duro.



- Paso 6
Ejecutamos el archivo de instalación del programa SETUP.EXE y seguimos las instrucciones.

